

ANTECEDENTES

R es uno de los softwares más importantes en la comunidad de Ciencia de Datos, se puede generar análisis completos mediante la creación de estadísticos, gráficos, mapas y modelos. Además, permite manipular datos de forma dinámica y sencilla. Los dashboards han tomado relevancia como una de las mejores herramientas para comunicar de forma clara resultados y contenido de interés para los usuarios.

Este curso está diseñado para aprender a generar Dashboards dinámicos con Shiny por medio de los cuales se dará soporte de BI a la empresa.



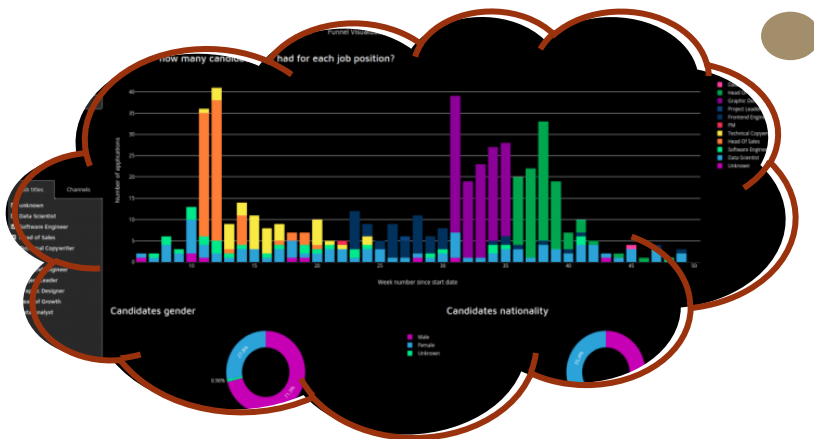
Dashboards en RStudio con Shiny y AWS



Consulta nuestros
SERVICIOS en:
www.rhcecam.com

PERFIL PROFESIONAL

El curso está dirigido a profesionistas de las licenciaturas de Actuaría, Ingeniería, Computación, Informática, Estadística, Matemáticas, Física, Economía, Finanzas y público en general interesado en la manipulación de datos provenientes de diferentes sistemas, generación de Dashboards dinámicos y despliegue de los mismos para la comunicación de resultados mediante usos de nube privada "AWS" con el software estadístico R.

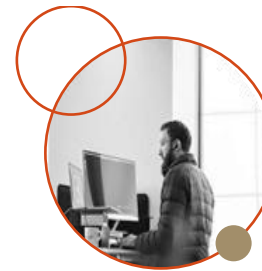


PRE-REQUISITOS (CONOCIMIENTOS):

El participante deberá tener acercamiento a la programación con R, nociones básicas de lenguaje SLQ y una cuenta en AWS(deseable).

CONTENIDO

MÓDULO 1: Conexión de R a bases de datos



En este módulo comenzaremos viendo diferentes fuentes y la forma de obtener datos para alimentar nuestros dashboards.

MÓDULO 2: Manipulación de DataFrames con R



Vamos a dar un repaso a la manipulación de datos con tidyverse para transformar las bases o generar los KPIs de nuestros tableros sin mayor problema.

MÓDULO 3: Shiny



Veremos una introducción al diseño de ShinyApps para construir Dashboards que nos ayuden a comunicar nuestra información de una forma clara.

MÓDULO 4: Despliegando nuestra APP : En este módulo final aprenderemos a desplegar nuestra aplicación con soluciones en la nube para que sean consultables por los usuarios.

PONENTE

Andrés Octavio: Actuario y coordinador en Bancomer: forma parte de un grupo de Científicos de Datos en el área de ingeniería con tareas de desarrollar modelos predictivos para las diferentes Subdirecciones. Trabaja y explota la volumetría de las bases con Spark y modelos en Pyspark, Python y R (Árboles y Bosques de decisión, regresión logística, Perceptrón Multicapa, Cluster y Análisis de componentes principales, entre otros). Cuenta con experiencia docente y suma su participación a RHCECAM División Capacitación.



TEMARIO

MÓDULO 1: Conexión de R a bases de datos

- RODBC
- RMySQL
- Lectura de Ficheros

MÓDULO 2: Manipulación de DataFrames con R

- Dplyr
- Selección
- Filtrado
- Agrupar y Sumarizar
- Crear nuevas variables

MÓDULO 3: Shiny

- Estructura de una App Shiny
- ui
- server
- shinyApp
- Inputs
- Cuadro de texto
- Checkbox
- Fechas
- Input por listas
- SliderBar
- Outputs
- Texto
- Imágenes
- Gráficos
- Tablas
- UI
- DataTable
- Layouts
- Reactividad

MÓDULO 4: Desplegando nuestra APP

- RSTUDIO
- AWS

Inversión, Promociones y Fechas

***PROMOCIONES** Vigentes
DURANTE ESTE MES

MODALIDAD	PRECIO NORMAL y/o 3 MSI con TDC	DESCUENTOS (Exalumnos RHCECAM o en inscripción de dos personas)
LIVE STREAM	MXN: \$3,499 + IVA	20% DE DESCUENTO

* Promociones aplicables reservando lugar con 2,000 MXN antes de la fecha mencionada

DURACIÓN	INICIO	HORARIOS
24 HORAS	30 de OCTUBRE	Viernes: 17:00 – 21:00 HRS.

Contacto

Para más información del curso, nos pueden contactar a:

Facebook: www.facebook.com/Rhcecam

Correo: informes@rhcecam.com

Teléfonos: 5548663933

Inscripciones

1. **Reservar lugar** mediante transferencia de fondos, depósito bancario, depósito en tiendas de conveniencia y OXXO 's, con tarjeta de crédito a través de PayPal
2. Realizar pago complementario con dos días de anticipación previo al inicio del curso y enviar confirmación vía correo
3. El(los) pago(s) se podrá(n) realizar a través de la(s) siguiente(s) cuenta(s).

Enviar confirmación de reservación, pago total o complementario vía email a: informes@rhcecam.com anexando foto de identificación oficial INE/IFE u otra, ficha(s) de depósito(s) bancario y relación de(l) participante(s) [Nombre completo, correo, número de teléfono y licenciatura]

Solicita la información de pago AQUÍ o por correo

